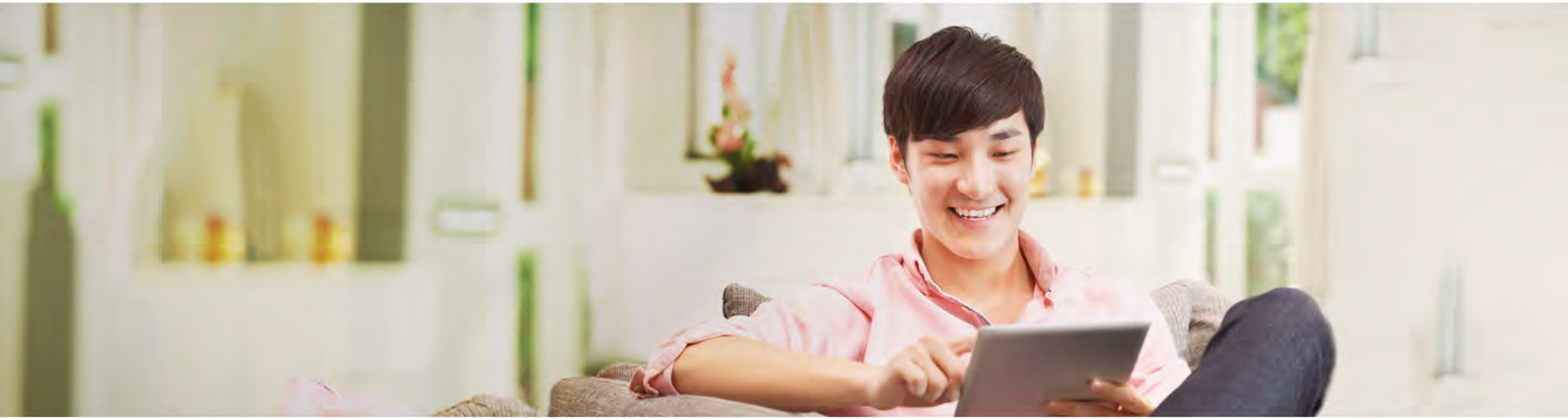




# ประกันอุบัติเหตุ “ยิ่งนาน ยิ่งคุ้ม”

จ่ายค่าเดิม คุ้มครองเพิ่มในปีที่ 2



คุ้มครองสูงสุด  
**2,450,000 บาท\***

คุ้มครองการเสียชีวิต  
สูญเสียอวัยวะ สายตา  
หรือทุพพลภาพถาวรสิ้นเชิง



เคลมค่ารักษาครั้งละ  
**15,000 บาท\***


พร้อมเงินปลอบขวัญอีก  
10,000 บาท  
เมื่อนอนโรงพยาบาล 10 วันขึ้นไป



จ่ายค่าเดิม  
คุ้มครองเพิ่ม

ในกรมธรรม์ปีที่ 2 เป็นต้นไป

## ตารางสิทธิประโยชน์

 ความคุ้มครองแผนประกันอุบัติเหตุ “ยิ่งนาน ยิ่งคุ้ม”	IIWU 1 (บาท)	IIWU 2 (บาท)
ผลประโยชน์การเสียชีวิต การสูญเสียอวัยวะ สายตา หรือ ทุพพลภาพถาวรสิ้นเชิง เนื่องจากอุบัติเหตุ (ไม่คุ้มครองการถูกฆาตกรรมหรือถูกทำร้ายร่างกาย และในขณะที่ขับขี่หรือโดยสารรถจักรยานยนต์) - ปีที่ 1 - ปีที่ 2 เป็นต้นไป	500,000 750,000	700,000 1,050,000
ผลประโยชน์การเสียชีวิต การสูญเสียอวัยวะ สายตา หรือ ทุพพลภาพถาวรสิ้นเชิง เนื่องจากอุบัติเหตุ ที่เกิดขึ้นในวันหยุดราชการประจำสัปดาห์ และวันหยุดราชการประจำปี (ไม่คุ้มครองการถูกฆาตกรรม หรือถูกทำร้ายร่างกาย และในขณะที่ขับขี่หรือโดยสารรถจักรยานยนต์)	500,000	700,000
ผลประโยชน์การเสียชีวิต การสูญเสียอวัยวะ สายตา หรือ ทุพพลภาพถาวรสิ้นเชิง เนื่องจากอุบัติเหตุที่เกิดขึ้นในขณะที่โดยสารยานขนส่งสาธารณะ (ไม่คุ้มครองการถูกฆาตกรรม หรือถูกทำร้ายร่างกาย และในขณะที่ขับขี่หรือโดยสารรถจักรยานยนต์)	500,000	700,000
การชดเชยค่ารักษาพยาบาลเนื่องจากอุบัติเหตุ (ต่ออุบัติเหตุแต่ละครั้ง)	15,000	15,000
การชดเชยเงินปลอบขวัญในฐานะผู้ป่วยใน เนื่องจากอุบัติเหตุ (ไม่น้อยกว่า 10 วันติดต่อกัน ต่ออุบัติเหตุแต่ละครั้ง)	10,000	10,000
บัตรชีกนำแคร์การ์ด** ไม่ต้องสำรองจ่ายค่ารักษาพยาบาลจากอุบัติเหตุ	✓	✓
บริการช่วยเหลือฉุกเฉินยามเดินทางทั่วโลก GLOBAL EMERGENCY SERVICES (AA SERVICE) ดูแลคุณและครอบครัวที่คุณรัก 24 ชั่วโมง	✓	✓
<b>เบี้ยประกันรายเดือน</b> อายุ 20-60 ปี (ต่ออายุถึง 65 ปี)	331	418

\*ความคุ้มครองสำหรับแผน 2

\*\*ในกรณีชำระเบี้ยประกันเป็นรายปีเท่านั้น



# ประกันอุบัติเหตุ “ยั่งยืน ยั่งยืน”

รับความคุ้มครองสูงสุด  
2,450,000 บาท



บริการพิเศษ

ชیکนำ  
บัตรเครดิต  
ช่วยเหลือ  
24 ชม.

สมมติว่าคุณเป็นลูกค้าชีกนำ

จ่ายเบี้ยประกันเริ่มต้น  
331 บาท/เดือน  
(เฉลี่ยวันละ 11 บาท)



ประสบอุบัติเหตุเสียชีวิต  
หรือสูญเสียอวัยวะ: สายตา  
หรือทุพพลภาพถาวรสิ้นเชิง

คุ้มครอง  
สูงสุด  
2,450,000  
บาท\*

\*ในปีที่ 2 แต่จ่ายเบี้ยเท่าเดิม



ประสบอุบัติเหตุ

เคลมค่ารักษา  
พยาบาลสูงสุด  
15,000  
บาท/ครั้ง



นอนโรงพยาบาล  
10 วันขึ้นไป  
รับเงินปลอบขวัญเพิ่มอีก  
10,000 บาท