



ประกันอุบัติเหตุ “สบายใจใช้เลย”

คุ้มครองสบายๆ ให้ชีวิตชิลได้ทุกวัน



คุ้มครองสูงสุด
2,000,000 บาท*

ครอบคลุมการเสียชีวิต
หรือทุพพลภาพถาวรสิ้นเชิง
เนื่องจากอุบัติเหตุ



คุ้มครองสูงสุด
600,000 บาท*

ในกรณีที่เกิดอุบัติเหตุขณะขับขี่
หรือโดยสารรถจักรยานยนต์



เคลมค่ารักษา
ครั้งละ **20,000** บาท*

ดูแลค่ารักษาพยาบาลจาก
อุบัติเหตุ สูงสุดไม่เกิน
20,000 บาทต่อครั้ง

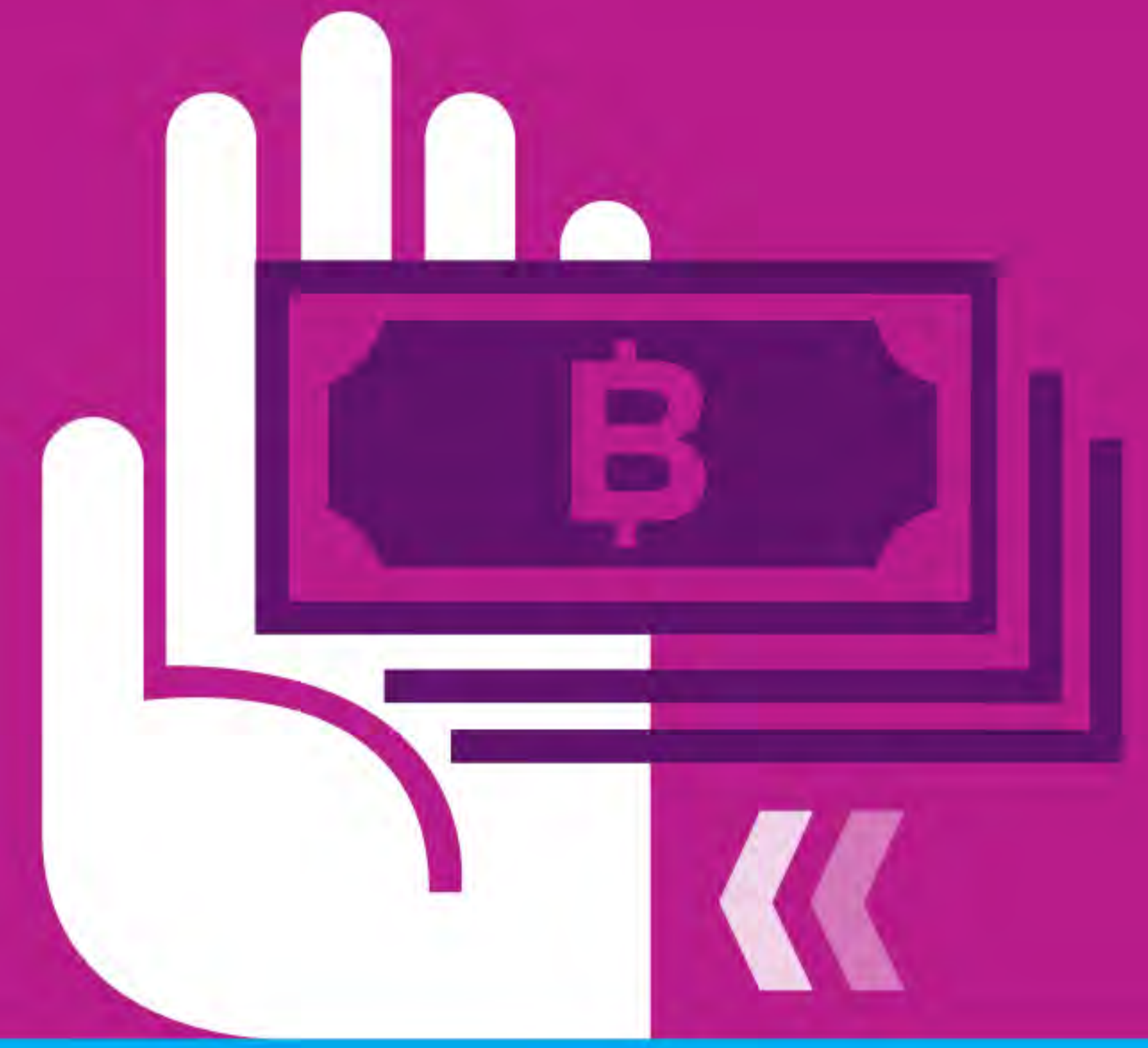
ตารางสิทธิประโยชน์

ความคุ้มครองแพนประกันอุบัติเหตุ “สบายใจใช้เลย”	แพน 1 (บาท)	แพน 2 (บาท)	แพน 3 (บาท)	แพน 4 (บาท)	แพน 5 (บาท)
ผลประโยชน์การเสียชีวิต หรือ ทุพพลภาพถาวรสิ้นเชิง เนื่องจากอุบัติเหตุ (ไม่คุ้มครองการถูกฆาตกรรมหรือถูกทำร้ายร่างกาย และในขณะที่ขับขี่ หรือโดยสารรถจักรยานยนต์)	300,000	500,000	1,000,000	1,500,000	2,000,000
ผลประโยชน์การเสียชีวิต หรือ ทุพพลภาพถาวรสิ้นเชิง เนื่องจากอุบัติเหตุ ที่เกิดขึ้นในขณะที่ขับขี่หรือโดยสารรถจักรยานยนต์ (ไม่คุ้มครองการถูกฆาตกรรมหรือถูกทำร้ายร่างกาย)	90,000	150,000	300,000	450,000	600,000
การชดเชยค่ารักษาพยาบาลเนื่องจากอุบัติเหตุ (ต่ออุบัติเหตุแต่ละครั้ง)	20,000	20,000	20,000	20,000	20,000
เบี้ยประกันรายเดือน (อายุ 20-65 ปี)	151	192	294	396	497

*ความคุ้มครองสำหรับแผน 5

ประกันอุบัติเหตุ “สบายใจใช้เลย”

รับความคุ้มครองสูงสุด
2,000,000 บาท



สมมติว่าคุณเป็นลูกค้าชิกน่า

จ่ายเบี้ยประกันเริ่มต้น
151 บาท/เดือน
(เฉลี่ยวันละ 5 บาท)



ประสบอุบัติเหตุเสียชีวิต
หรือทุพพลภาพถาวรสิ้นเชิง



ประสบอุบัติเหตุ

ได้รับสูงสุด
2,000,000
บาท

ได้รับสูงสุด
600,000
บาท

เคลมค่ารักษา
พยาบาลสูงสุด
20,000
บาท/ครั้ง



ในกรณีขับขี่/โดยสาร
รถจักรยานยนต์

